

# Código de Conduta

Women in Mining Brasil

O que voce vai encontrar no documento?

1. Para quem se destina esse código?
2. Missão e Valores Institucionais
3. Nosso compromisso com a Inclusão e Diversidade
4. Critérios de conduta nos relacionamentos
5. Integridade e transparência
6. Gestão do código de conduta
7. Disposições finais



Introdução

Compromisso

Critérios

Integridade

Disposições finais

# Olá!

Seja **bem-vindo(a)** ao  
nosso Código de Conduta!

Aqui, estabelecemos os princípios fundamentais que orientam  
nossas interações e relações dentro e fora do WIM Brasil.

Este documento é  
para todos nós -  
independentemente  
de quem somos,  
onde estamos ou o  
que fazemos.

Vamos garantir que nossas  
ações reflitam nossos valores e  
contribuam para um ambiente  
inclusivo e respeitoso.

---

Devemos aderir estritamente às  
disposições deste Código. Ele  
tem a função de guia para nossa  
conduta ética em todas as  
interações com o WIM Brasil.

Introdução

Compromisso

Critérios

Integridade

Disposições finais

## Destinatários

Este Código se aplica a todos os envolvidos com o WIM Brasil, incluindo:

 Conselheiros

 Diretores

 Colaboradores

 Membros dos Comitês


 Patrocinadores

 Prestadores de serviços

 Outros contribuintes para as atividades da Associação

## Missão e Valores Institucionais

No WIM Brasil, estamos comprometidos com:

 Incentivar a participação ativa das mulheres, reconhecendo sua expertise técnica, excelência operacional e capacidade inovadora.

 Construir um setor mineral brasileiro que respeite e promova as mulheres em todos os níveis e áreas de atuação.

 Fomentar ambientes de trabalho inclusivos e diversos, onde todos tenham voz e oportunidades iguais.

Estamos empenhados em promover uma cultura de respeito mútuo, diversidade e igualdade de oportunidades em tudo o que fazemos.

Podemos criar uma comunidade onde todos se sintam valorizados, respeitados e capacitados a contribuir para o nosso propósito comum.

Obri  
gada  
por fazer parte desta  
jornada conosco!

## Nosso compromisso com a Inclusão e Diversidade:

### Igualdade de Oportunidades:

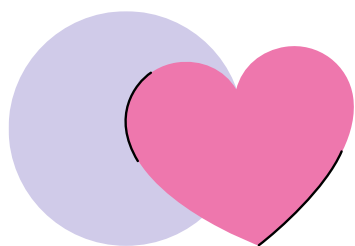
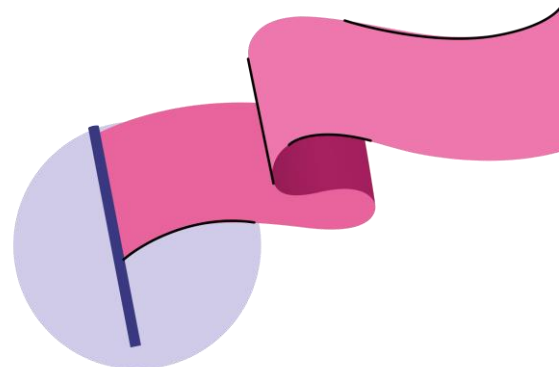


Estamos determinados a fazer parte da mudança na indústria minerária, garantindo que todas as pessoas, independentemente de quem são, tenham as mesmas oportunidades! Queremos um ambiente onde todos possam mostrar suas habilidades e serem reconhecidos pelo que realmente importa, independentemente de quaisquer características, como o gênero.

Reconhecemos e valorizamos a diversidade em todas as suas formas, incluindo, mas não se limitando a gênero, etnia, orientação sexual, idade, habilidades e origens culturais.

### Liderança e Representação:

Estamos em uma missão para ter mais heroínas em todas as partes! Queremos ver mais mulheres na liderança, trazendo suas superpotências para a mesa e garantindo que tenhamos um verdadeiro mosaico de ideias e experiências.



### Cultura Inclusiva:

Aqui, valorizamos a diversidade! Queremos um ambiente onde todos se sintam seguros, respeitados e livres. Então, puxe uma cadeira, traga suas ideias e vamos construir um lugar onde cada voz é importante e cada um tem a chance de brilhar!

Estamos construindo mais do que apenas uma associação - estamos construindo uma comunidade onde a diversão e a pluralidade são os ingredientes principais. Junte-se a nós nesta jornada colorida e cheia de sorrisos!



## Critérios de conduta nos relacionamentos:

Mantendo a Parceria Firme e Justa!

**a.**

### Responsabilidade Social e Ambiental:

Nosso lema é: "construir relacionamentos sólidos começa com honestidade e respeito". Queremos garantir que todas as nossas interações, desde nossos colaboradores até nossos parceiros e fornecedores, sejam baseadas na integridade e confiança. E lembre-se, é super importante seguir todas as regras do nosso Código de Conduta - é como nosso guia de bolso para a ética!

**b.**

### Evitando Conflitos de Interesse:

Às vezes, nos encontramos em situações onde nossos interesses pessoais podem se misturar com nossas decisões profissionais - e isso é normal! O importante é reconhecer e relatar esses conflitos para que possamos manter um ambiente de trabalho justo para todos. Podemos garantir que cada um tenha voz e que ninguém se sinta deixado de lado.

**c.**

### Presentes e Mimos:

Quem não gosta de presentes, não é mesmo? Mas aqui no WIM Brasil, queremos garantir que todos os presentes e vantagens sejam oferecidos e recebidos de forma justa e transparente. Antes de aceitar ou oferecer qualquer coisa, vamos garantir que não haja conflitos de interesses e que tudo esteja dentro das regras. Vamos manter nossa reputação!

d.

## Contra Corrupção e Suborno:

Acreditamos em fazer a coisa certa. É por isso que estamos firmemente contra qualquer forma de corrupção. Seguimos todas as leis e regulamentos relacionados a isso e esperamos o mesmo de nossos parceiros e colaboradores. Podemos construir um setor mineral mais justo e transparente!

**Se ainda tem dúvida sobre aceitar ou não a oferta, faça uma autoanálise, respondendo:**



A oferta poderia influenciar ou parecer influenciar uma decisão da Associação?



A oferta poderia gerar ou parecer gerar uma expectativa de benefício ou vantagem?



A oferta poderia gerar desconforto ou constrangimento ou parecer ser uma troca de favores?

e.

## Prevenção à Lavagem de Dinheiro e Financiamento do Terrorismo:

Estamos comprometidos em garantir que todas as nossas transações sejam transparentes e legais. Seguimos todas as leis e regulamentos para evitar qualquer atividade suspeita. Queremos construir uma mineração sustentável e segura para todos!

Então, vamos trabalhar para construirmos um futuro onde a transparência e a integridade sejam os pilares de todas as nossas relações!

## Integridade e transparência:

Pelo Bem Comum!

**a.**

### Responsabilidade Social e Ambiental:

Estamos firmemente comprometidos com práticas que promovam um mundo mais sustentável. Isso significa não apenas cumprir os regulamentos, mas também buscar constantemente maneiras de contribuir positivamente para as comunidades locais e o meio ambiente. Queremos ser líderes em responsabilidade ambiental e social, e isso começa com cada um de nós adotando as melhores práticas.

**b.**

### Respeito aos Direitos Humanos:

Respeitar e promover os direitos humanos é uma prioridade para nós. Em todas as nossas atividades, evitamos qualquer forma de discriminação ou violação desses direitos. É essencial que todas as pessoas se sintam valorizadas e respeitadas em nossa comunidade.

**c.**

### Ambiente de Trabalho Seguro e Respeitoso

Lutamos por um ambiente de trabalho seguro e inclusivo para todos. Isso significa que condenamos veementemente qualquer tipo de assédio. Todos devem se sentir seguros e respeitados em seu ambiente de trabalho, e é responsabilidade de todos nós agir contra qualquer forma de assédio.



**d.****Privacidade e Proteção de Dados:**

Respeitamos a privacidade de cada indivíduo e estamos comprometidos em proteger seus dados pessoais de acordo com as leis e regulamentos aplicáveis. Todos os dados que coletamos são tratados com o mais alto nível de segurança e confidencialidade.

**e.****Confidencialidade:**

A confiança é fundamental em nosso trabalho. Comprometemo-nos a proteger todas as informações confidenciais do WIM e de nossos associados, parceiros e colaboradores. Isso significa manter a confidencialidade de informações sensíveis e utilizar os dados apenas para os fins autorizados.

**f.****Transparência e Responsabilidade:**

Tomamos decisões éticas e responsáveis, considerando o impacto em todas as partes interessadas. Mantemos altos padrões de transparência em todas as nossas ações e estamos comprometidos em relatar regularmente nossas atividades.

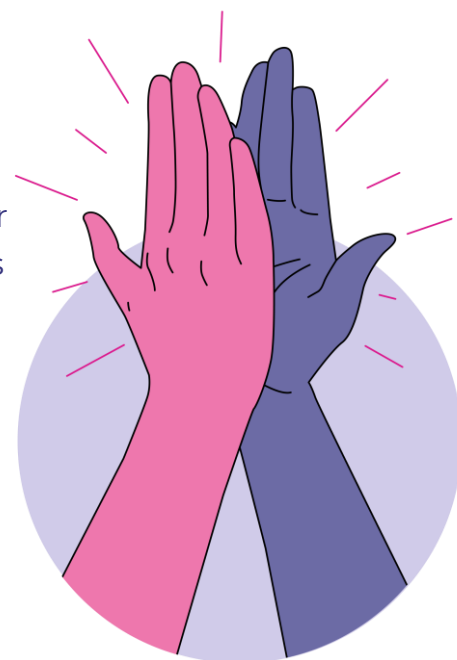
**g.****Uso Responsável da Identidade do WIM:**

Todos nós temos a responsabilidade de usar a marca e a imagem do WIM de maneira ética e responsável, inclusive em ambientes virtuais pessoais. Devemos respeitar a privacidade e a liberdade de expressão de todos, evitando qualquer uso indevido da identidade do WIM.

## Gestão do código de conduta:

### Trabalhando pela Ética!

O Comitê de Conformidade do WIM é responsável por garantir o cumprimento e a eficácia do nosso Código de Conduta. Seus membros são encarregados de avaliar continuamente o código, interpretá-lo quando necessário e tomar medidas contra qualquer violação. Acreditamos que uma cultura ética sólida é essencial para o sucesso de nossa Associação.



#### Canal de Denúncias:

Caso você vivencie ou presencie uma situação de assédio, denuncie nos canais oficiais de sua empresa.

## Disposições finais:

### Compromisso Contínuo!

#### Vigência e Aplicação

Este Código é válido por tempo indeterminado e se aplica a todos os membros do WIM e nossa cadeia de relacionamentos.

#### Dever de Difundir

Todos os destinatários têm a responsabilidade de compartilhar este Código e relatar quaisquer violações.

#### Compromisso Pessoal

A partir da publicação deste Código, todos os destinatários devem seguir suas diretrizes e assinar o Termo de Compromisso anexo.

#### Disseminação do Código

Este Código também será incorporado aos documentos do WIM com fornecedores, patrocinadores e outros parceiros.

Vamos continuar trabalhando para promover uma cultura de integridade e ética em todas as nossas atividades!

Introdução

Compromisso

Critérios

Integridade

Disposições finais

Eu, **[Seu Nome]**, portador do CPF **[Seu CPF]**, quero deixar claro que li e entendi completamente o Código de Conduta do WIM Brasil. Prometo seguir todas as diretrizes desse código enquanto for **voluntariado** do WIM. Estou comprometido(a) em agir de acordo com essas regras em todas as minhas interações com a associação.

Assine aqui!

